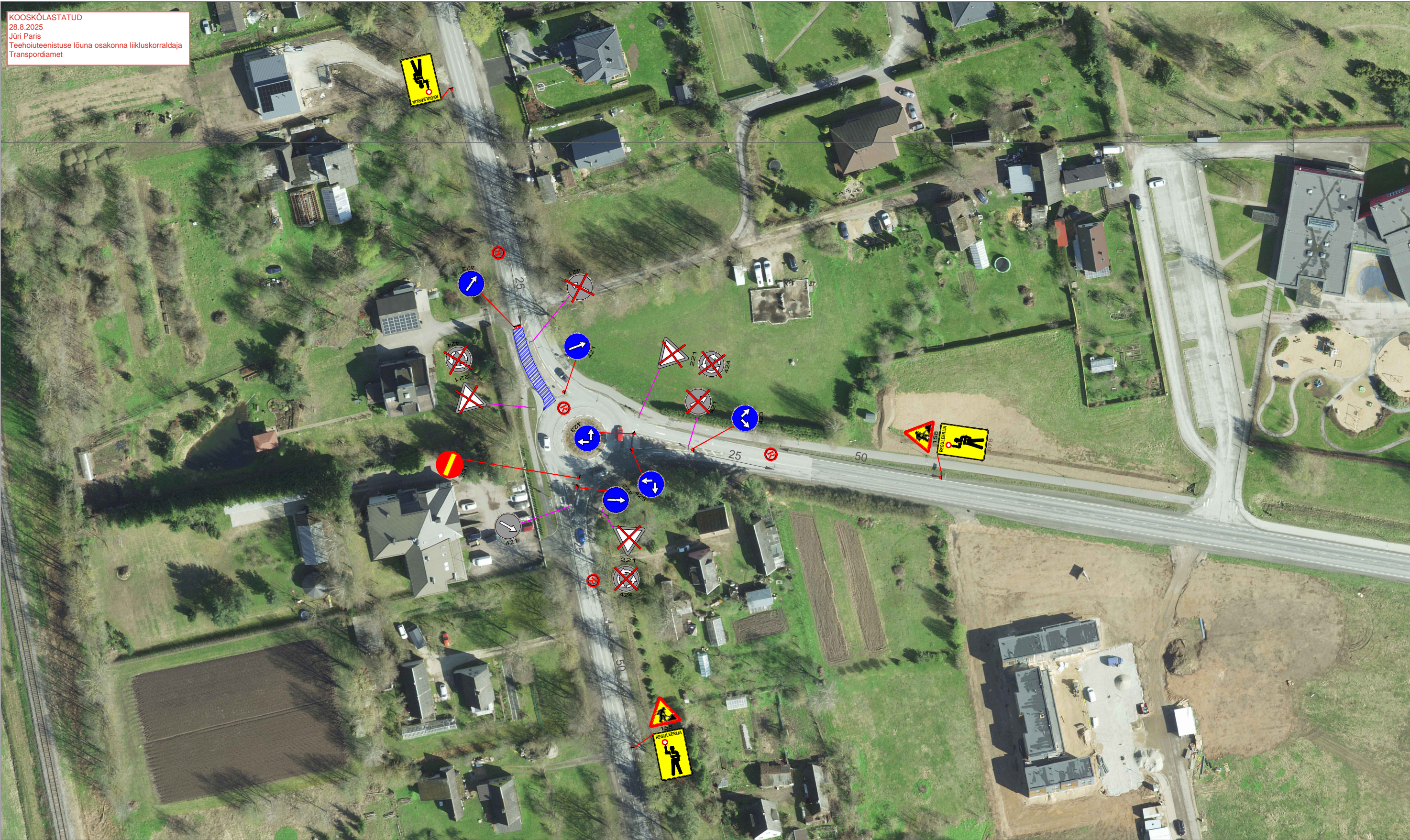




KOOSKÖLASTATUD  
28.8.2025  
Jüri Paris  
Teehoiuteenistuse lõuna osakonna liikluskorraldaja  
Transpordiamet



#### Tingmärgid:

-  Projekteeritud ajutine liikluskorraldus
-  Töösoon
-  Statsionaarne liikluskorraldus

#### Märkused:

- Töotsooni tähistamisel lähtuda Majandus- ja taristuministri määrusest nr 43 "Nõuded ajutisele liikluskorraldusele".
- Enne joonisel toodud liikluskorraldusvahendite paigaldamist kooskõlastada joonis kohaliku omavalitsuse liikluskorralduse osakonnaga.
  - Vajadusel lisada objektile täiendavaid liikluskorraldusmärke.
  - Teavitada liikluse ümberkorraldustest kohalikke elanikke, ettevõtteid ja asutusi keda sulgemine või tööde teostamine mõjutab.
  - Peatumiskoha näitab reguleerija.



AS Signaal TM  
Liimi 3, Tallinn 10621  
Tel 656 3532  
signaal@signaal.ee  
ELK000009, EEP002572

Projekteerija	C.Müür	
Projekteerija	K.Skljarova	Tel 5326 8672
Assistent	K.Sirel	
Kuupäev	25.08.2025	Möötkava 1:500

Joonis	Ajutise liikluskorralduse joonis		
Projekt	Tartu maakonna taastusremont 2025		
Asukoht	Riigitee 22130 Tartu-Ülenurme km 0,922-1,970 1. Ülenurme ühendustee 2282		
Tellij	RPE Liikluskorraldus OÜ		
Töö nr	15423	Staadium	Joonise nr [nr-leht(lehti)]
		Tööprojekt	TL-1-1(1)